

## Постройки и сооружения

	Постройки масштабные		Разрушенные постройки масштабные
	Постройки не масштабные		Разрушенные постройки не масштабные
	Заводские трубы		Заводы и фабрики с трубами
	Заводы и фабрики без труб		Шахты действующие
	Электростанции		Шахты не действующие
	Склады горючего		Капитальные сооружения башенного типа
	Радио и телевышки		Вышка легкого типа
	Трансформаторная будка		Радиостанции и телевизионные центры
	Линии электропередач на деревянных опорах		Линии электропередач на железобетонных опорах (высота в метрах)
	Ветряные двигатели		Торфоразработки в масштабе
	Водяная мельницы и лесопилни		Ветряные мельницы
	Метеорологическая станция		бензоколодки и заправочные станции
	Церковь		Часовня
	Кладбища масштабные		Кладбища немасштабные
	Пасека		Памятники и монументы
	Постоянные стоянки юрт и чумов		Мусульмаские могилы
	Колодец		Ветряной колодец

	Колодец с журавлем		Родник
	Каменные кирпичные стены и металлические ограждения		Железные дороги двухпутные
	Геодезический пункт		Дом лесника
	Шоссе с мостом		Аэродромы
	Полевые и лесные дороги		Грунтовые и проселочные дороги

# Растительный покров

Обозначения

харак. лесов.

Числитель - высота

дерева,

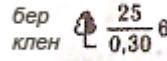
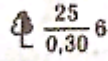
знаменатель -

диаметр ствола,

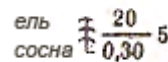
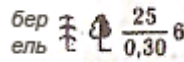
число справа -

расстояние между

деревьями в метрах

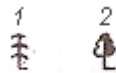


Лиственный лес (в данном случае береза и клен)



Смешанный лес (в данном случае ель и береза)

Хвойный лес



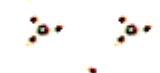
Отдельно стоящее дерево:  
1-хвойное, 2-лиственное



Вырубленный лес



Редкий лес



Кустарники



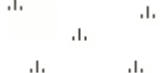
Луговая растительность ниже 1м



Мелкая поросль и молодая посадка



Высокая трава



Моховая растительность



Бурелом



Камышовые и тростниковые заросли



Горелый и сухостойный лес



Фруктовые сады

Проходимые

Непроходимые



болота -



болота -



травянистый покров

камышовый покров

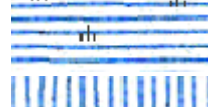


Проходимые

Непроходимые



болота -



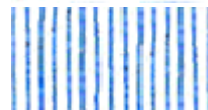
болота -



болота- моховый покров

травянистый покров

1,4 - глубина в метрах



Непроходимые болота - моховый покров

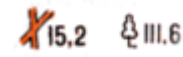
Проходимые солончаки

Непроходимые солончаки

## Рельеф



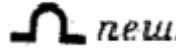
Абсолютная  
высота



Отметки высот у  
ориентиров



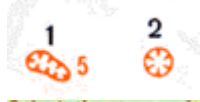
Камни  
Курганы.



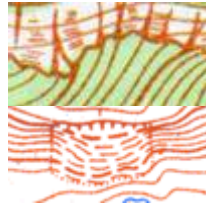
Вход в пещеру



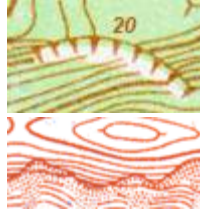
1 - в масштабе  
(в метрах)  
2 - не в  
масштабе



Ямы  
1 - в масштабе (в  
метрах)  
2 - не в масштабе



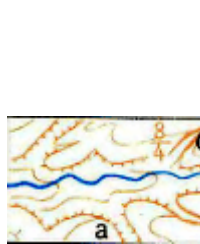
Скалы и  
скалистые  
обрывы



Уступы и обрывы  
(высота в метрах)



Оползни



Земляные и  
песчаные осыпи  
Овраги где, а -  
шириной в  
масштабе более

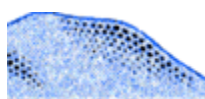


Обозначения  
высот  
горизонталей в  
метрах

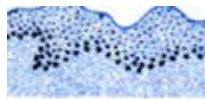


1 мм, б - менее  
1 мм, 8 - ширина  
между краями, 4 -  
глубина

## Гидрография и водные объекты



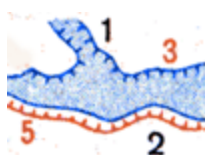
Береговая отмель



Приливно-отливные полосы



Илистые берега



Обрывистые берега

1 - без пляжа с пляжа (высота в метрах)



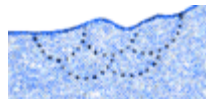
Судоходные реки и каналы название пишется

заглавными буквами

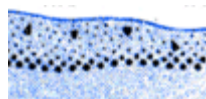


Дамбы и искусственные валы

указана высота в метрах



Берега опасные



Берега песчано-каменистые



Скалистые берега

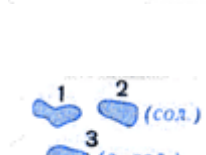


Реки и ручьи



Не судоходные реки и каналы

название пишется прописными буквами



Озера

1 - пресные

2 - соленые

3 - горько-соленые

114,3 - отметка уреза воды

Стрелка

указывает направление скорости течения (0,2 м/сек)

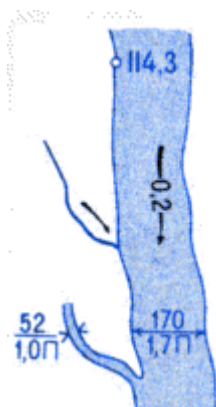
Броды:

1,2—глубина

180—длина в метрах,

Т—тип грунта

0,5—скорость течения в м/сек

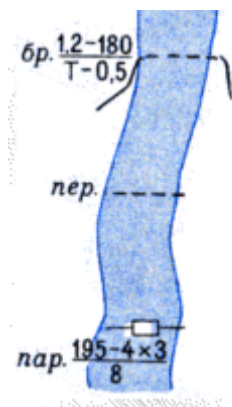


Характеристика рек и каналов:

170 - ширина (м)

1,7 - глубина (м)

Тип грунта (П—песчаный, Т—твёрдый, В—вязкий, К—каменистый)



Паромы:

195—ширина реки (м)

4x3—размеры парома (м)

8—

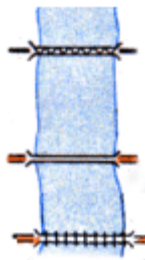
грузоподъемность (т)

Металлический мост

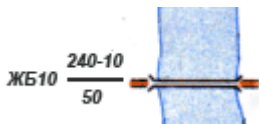
Металлический мост разводной

Железобетонный мост

Железобетонный мост разводной

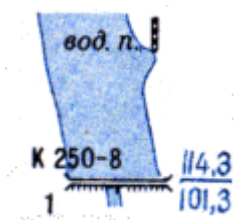


Подвесной  
канатный  
или цепной мост



Обозначение мостов:

материал постройки К - каменный ЖБ - железобетонный М -  
металлический Д - деревянный  
10 - высота над водой (м); 240 - длина моста (м); 10 - ширина  
проезжей части (м); 50 - грузоподъемность (т)



Обозначение плотин:

1) проезжие; 2) непроезжие.

Материал сооружения К—каменные, Бет.—бетонные, ЖБ—  
железобетонные, Д—деревянные, Зем.—землян.

250—длина, 8—ширина плотины по верху (м), в числителе—  
отметка верхнего уровня воды, в знаменателе—нижний  
уровень воды.



Якорные  
стоянки

Пристани,  
обозначенные не  
в масштабе

Гидрография и водные объекты